

Einbau FSR in Hexagon V2 mit rundem Heizbett

1. Heizbett abbauen, Kabel lösen
2. Bodenplatte abschrauben
3. Vorhandene Abstandbolzen abschrauben
4. Mit 12er Bohrer Löcher aufbohren in denen vorher Abstandbolzen festgeschraubt waren



5. Schablone einsetzen, Rundung ausrichten am Loch in der Bodenplatte



6. Mit 3er Bohrer Löcher bohren in die Bodenplatte durch Schablone
7. Dies an allen 3 Befestigungspunkten des Heizbettes machen
8. Mit 3er Bohrer alle Löcher der gedruckten Bauteile nachbohren
9. Mit 12er Bohrer alle Löcher der gedruckten Bauteile nachbohren

10. IGUS Führung in alle drei 12er Bohrungen reindrücken, Stempel prüfen das sie leicht reinlaufen bzw. beweglich sind wenn sie drin stecken

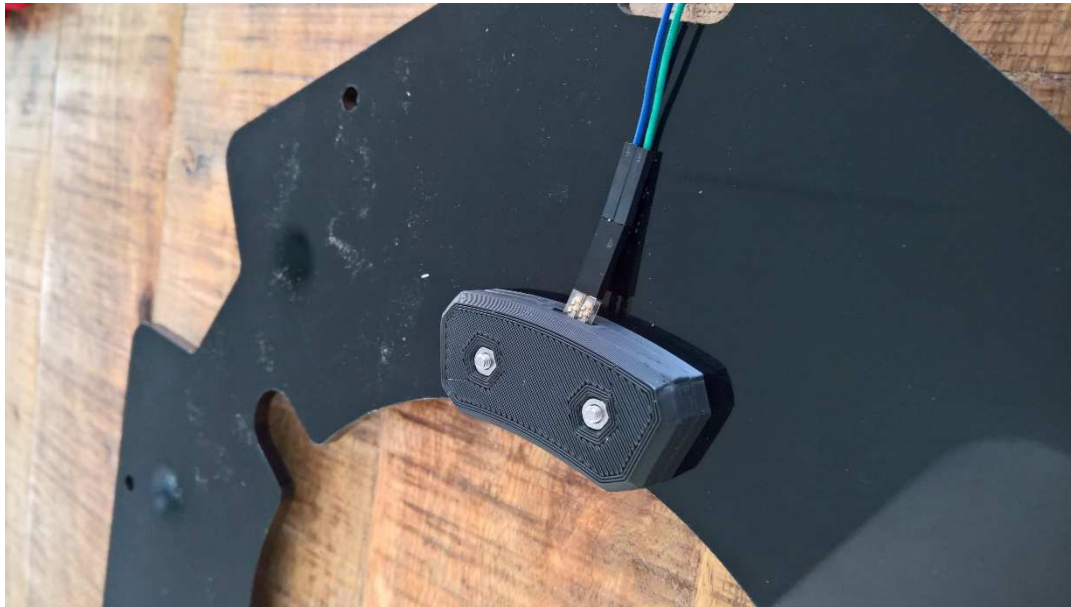


11. FSR einkleben in gedruckte Halterung

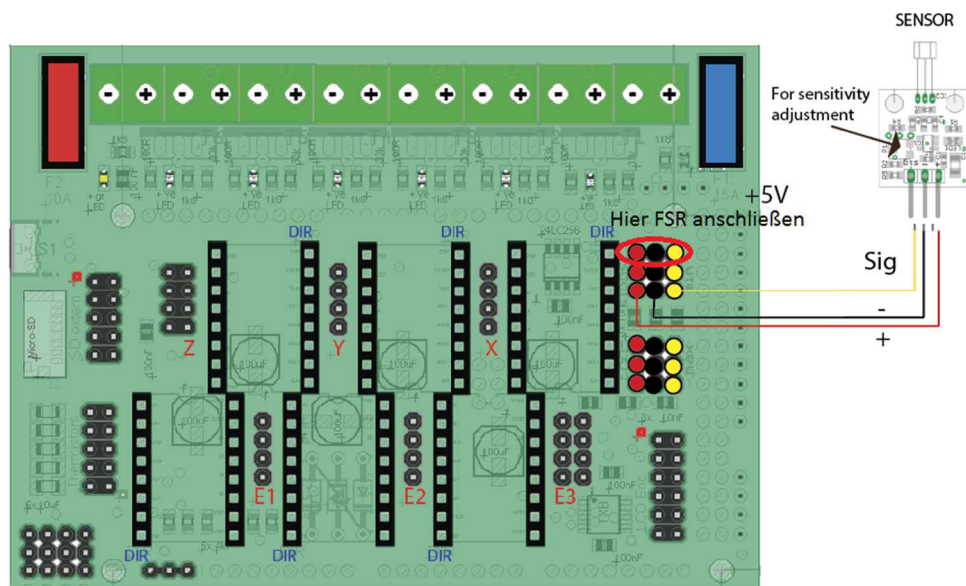


12. Von oben M3x20 mit Unterlegscheibe reinstecken

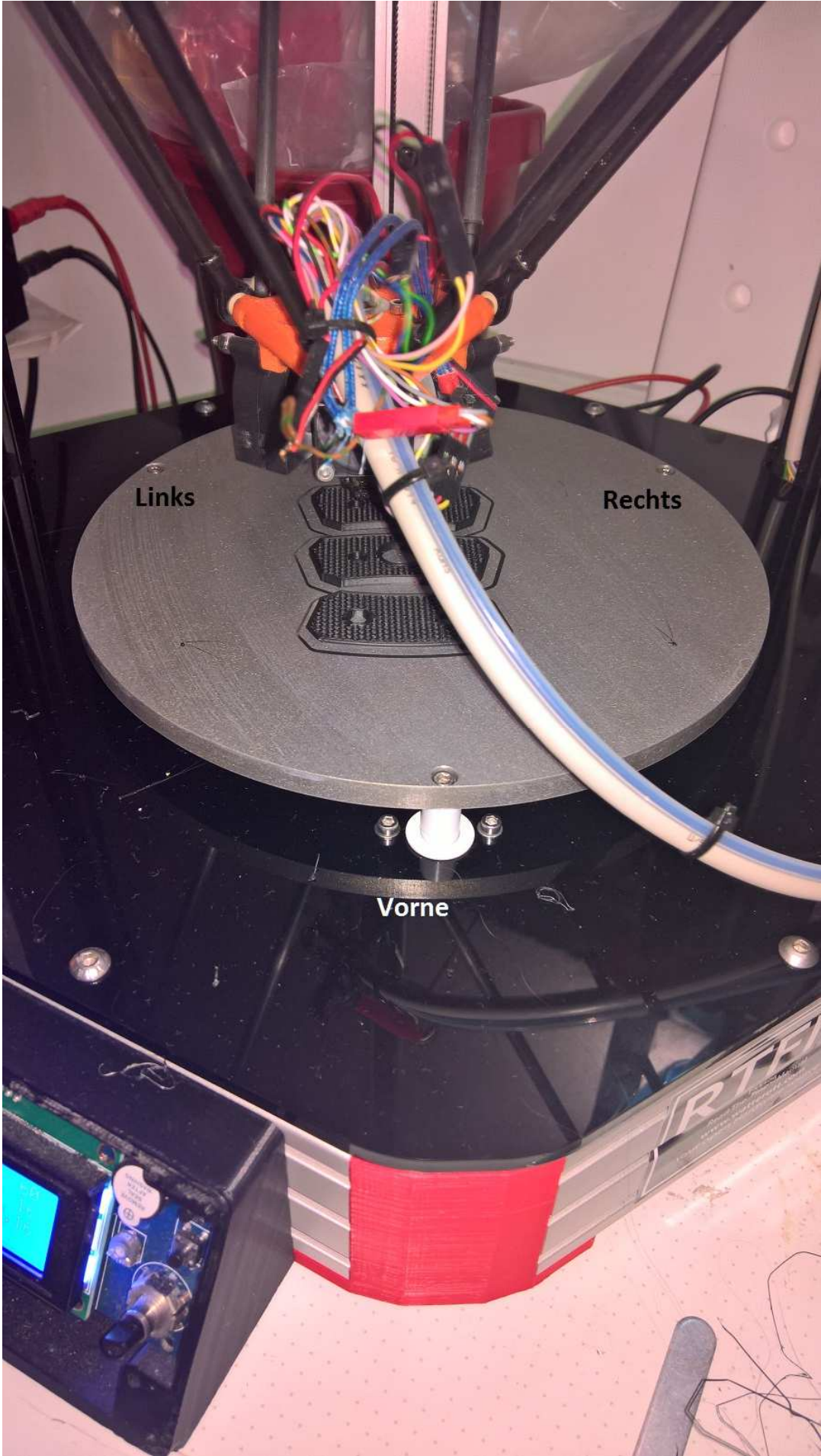
13. Plastikteile von unten zusammenstecken und verschrauben



14. FSR Platine und Klebeschellen an 2 gegenüberliegenden Ecken vorbereiten mit Kabelbindern
15. FSR Platine einkleben neben RADDS Board
16. FSR Platine mit beigelegten Kabeln verbinden, siehe Schaltplan für normale Endstops, anschließen auf Endstop X-Min (oberste 3 Pins, siehe runden roten Kreis)



17. FSR anschließen an Platine, FSR vorne ist FSR1, rechts ist FSR2, links ist FSR3.



Links

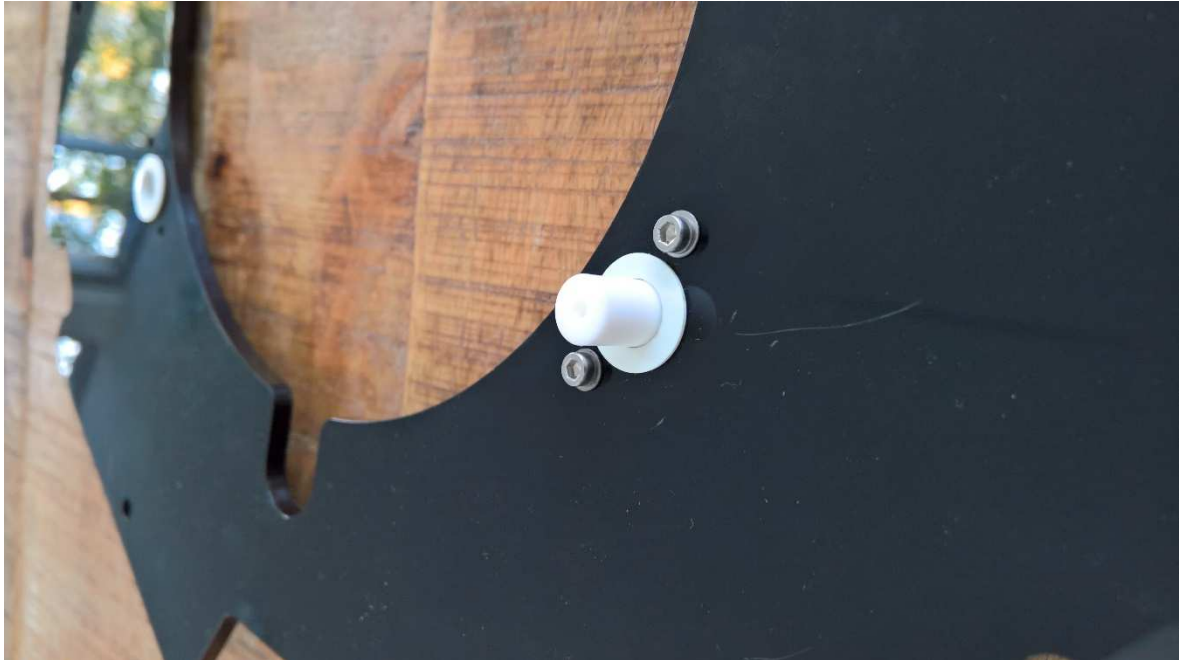
Rechts

Vorne

18. Bodenplatte befestigen

19. Heizbett wieder verkabeln

20. Stempel in Führung stecken und Heizbett befestigen an den Stempeln



Mechanischer/Elektrischer Aufbau ist fertig 😊

Vorhandene Endstops bleiben erhalten, diese bitte nicht verändern!!